

# 微软托管邮局 DNS 设置指南

*Prepared for* 企业邮局客户

*Prepared by* 风云运维部&平台开发部

2009/3/9



## 【前言】

本文旨在帮助企业购买风云托管邮箱后，如何设置域名的 DNS 记录，或者告知域名服务提供商 DNS 相关记录为其设置，以达到利用风云托管邮箱收发邮件之目的。

## 【阅读对象】

购买风云托管邮箱的企业联系人、为购买风云托管邮箱的企业提供域名服务的代理商

## 【如何设置】

一、企业用户首先需要确定自己域名（`username@domain.com` 域名指 `domain.com`）的服务提供商，如：中国万网（`www.net.cn`），用户需要确定是否拥有自己的域名服务器：

（1）、如果没有自己的域名服务器，那么需要将如下记录提交给域名服务提供商，在用户的域名下添加这些记录

名称	类型	数据	备注
POP3	主机(A)	222.92.116.56	
SMTP	主机(A)	222.92.116.56	
EDGE	主机(A)	222.92.116.57	
与父文件夹相同	邮件交换器	[10]EDGE.domain.com	
Autodiscover	主机(A)	222.92.116.60	邮局企业版、专业版需建立此条记录，标准版无需建立

（2）、如果企业有自己的域名服务器并且是非 windows 平台的域名服务器，那么只需要在您的域名下添加如下记录就可以了

名称	类型	数据	备注
POP3	主机(A)	222.92.116.56	
SMTP	主机(A)	222.92.116.56	
EDGE	主机(A)	222.92.116.57	
与父文件夹相同	邮件交换器	[10]EDGE.domain.com	

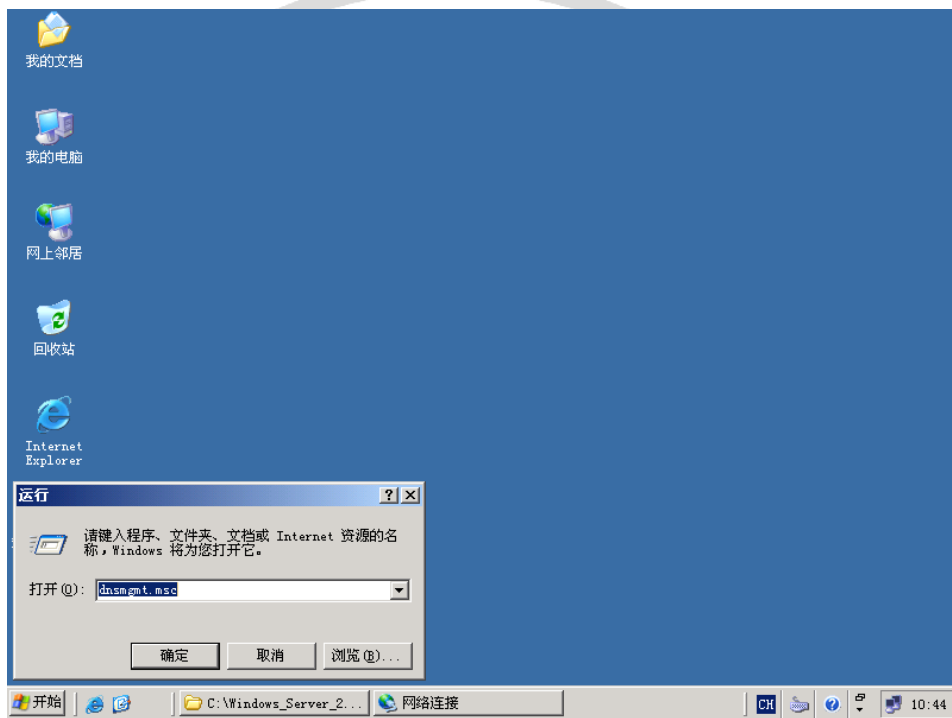
Autodiscover	主机(A)	222.92.116.60	邮局企业版、专业版需建立此条记录，标准版无需建立
--------------	-------	---------------	--------------------------

注意：请确保邮件交换记录（MX）所对应的数据为 EDGE 的 A 记录（**222.92.116.57**）

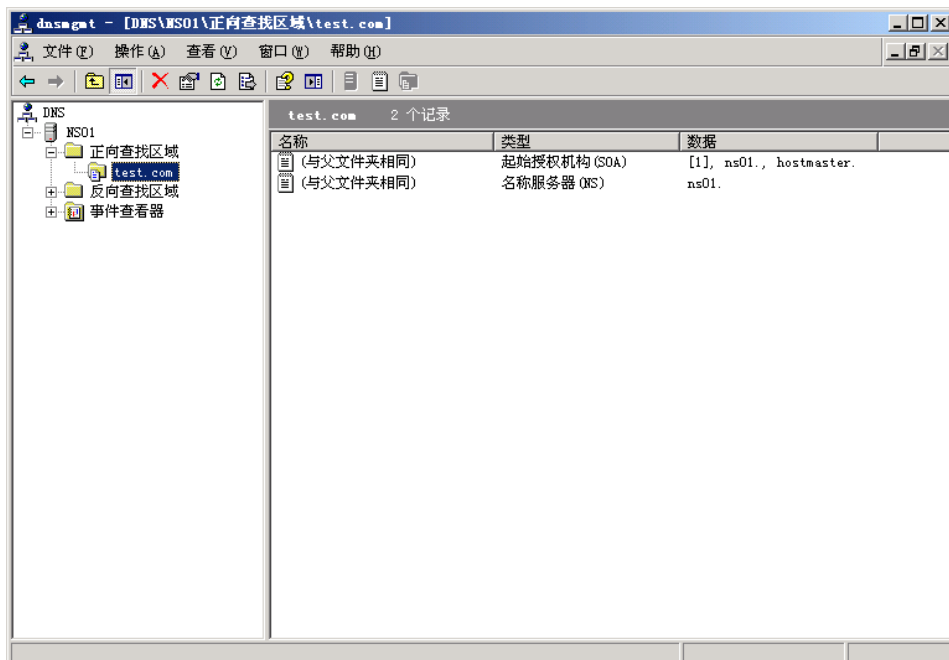
（3）、如果有自己的域名服务器并且是 windows 平台的域名服务器，那么按照如下流程创建相应的记录

以下均以用户的域名是 test.com 作为示例：

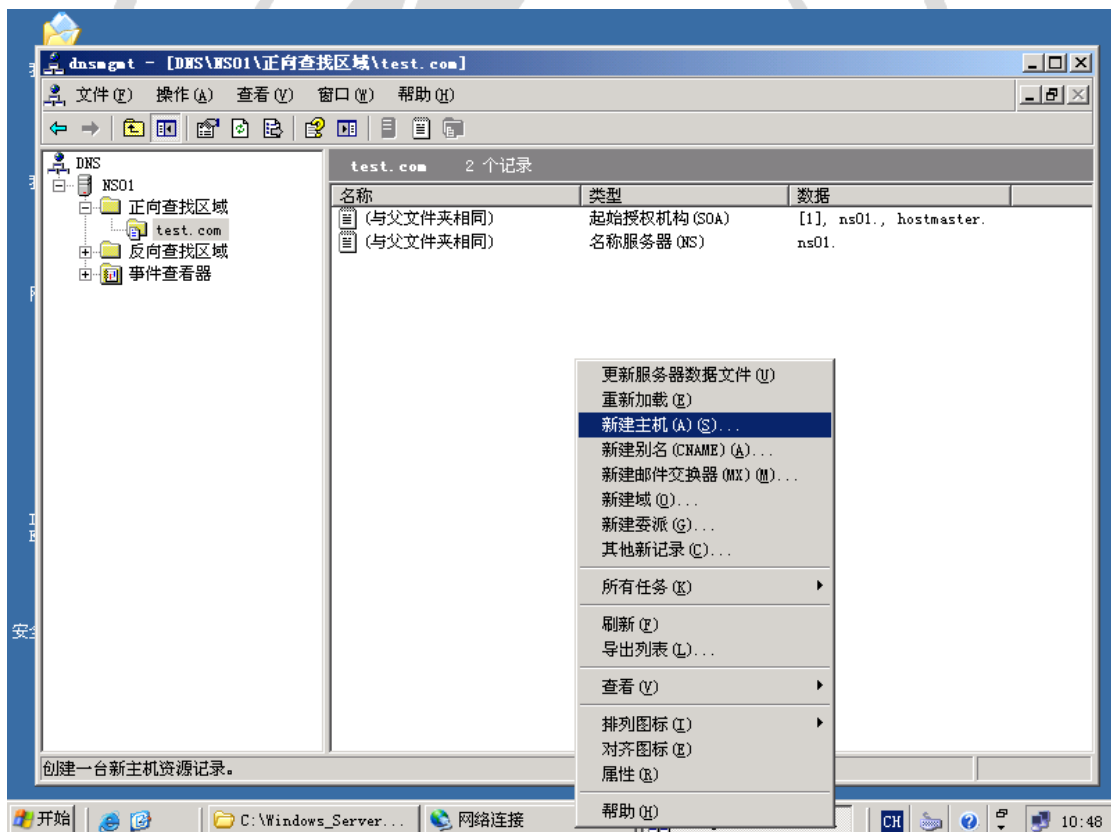
1. 登陆域名解析服务器（DNS），点击“开始菜单”→“运行”，输入“**dnsmgmt.msc**” 点击确定，进入 DNS 配置界面



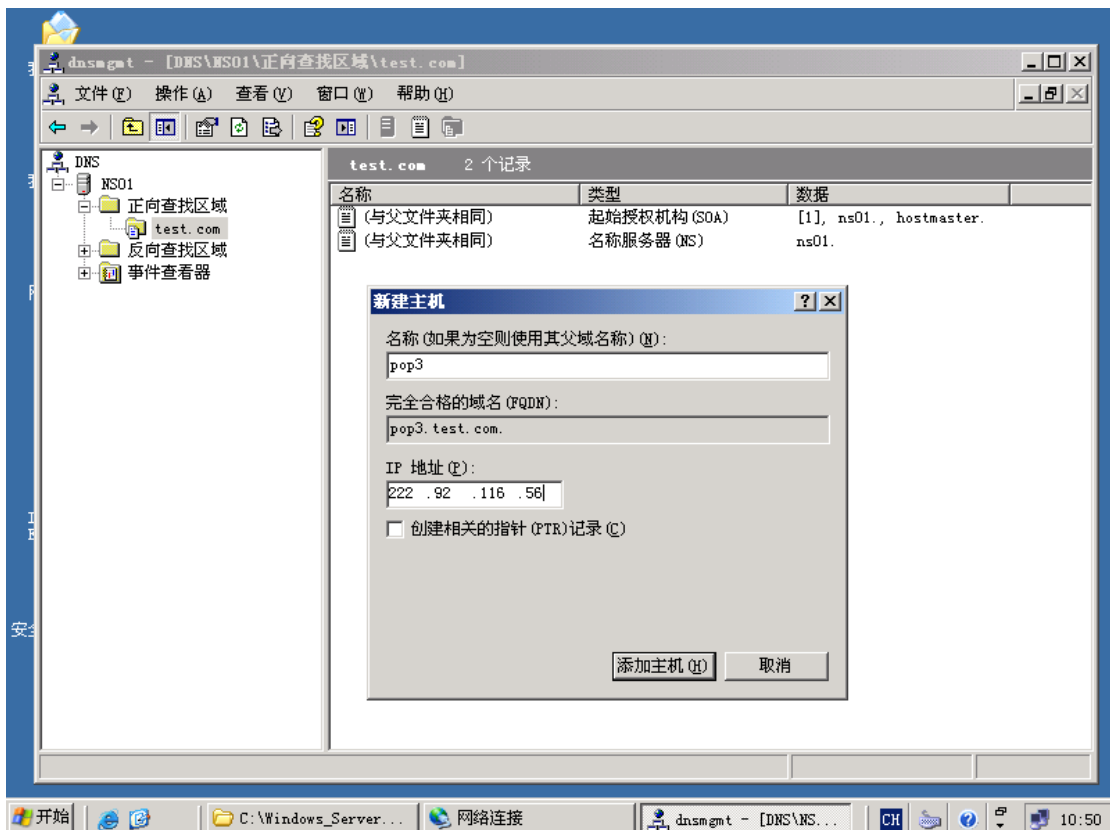
2. 选择用户的域名所在的 DNS 区域，如：test.com



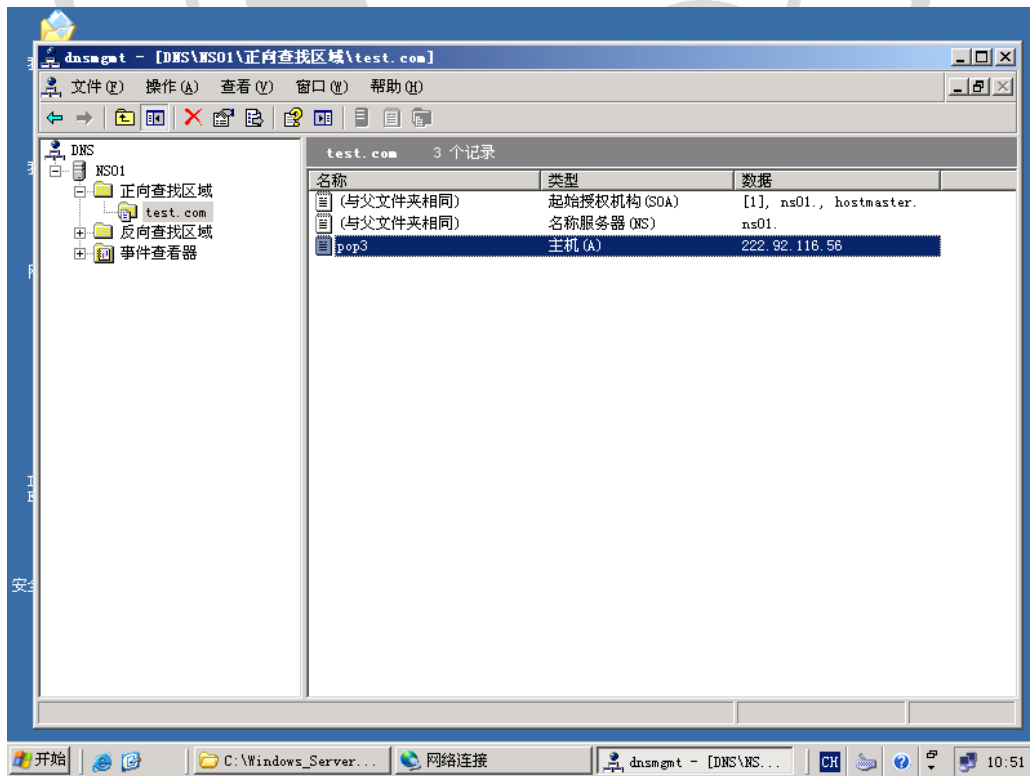
3. 在 test.com 区域下点击鼠标右键，新建主机记录 (A)



4. 在弹出的窗口中，在名称一栏中输入 POP3,在 IP 地址中填入 **222.92.116.56**,选择添加主机



5. 确认 pop3.test.com 对应的主机记录已经添加完成

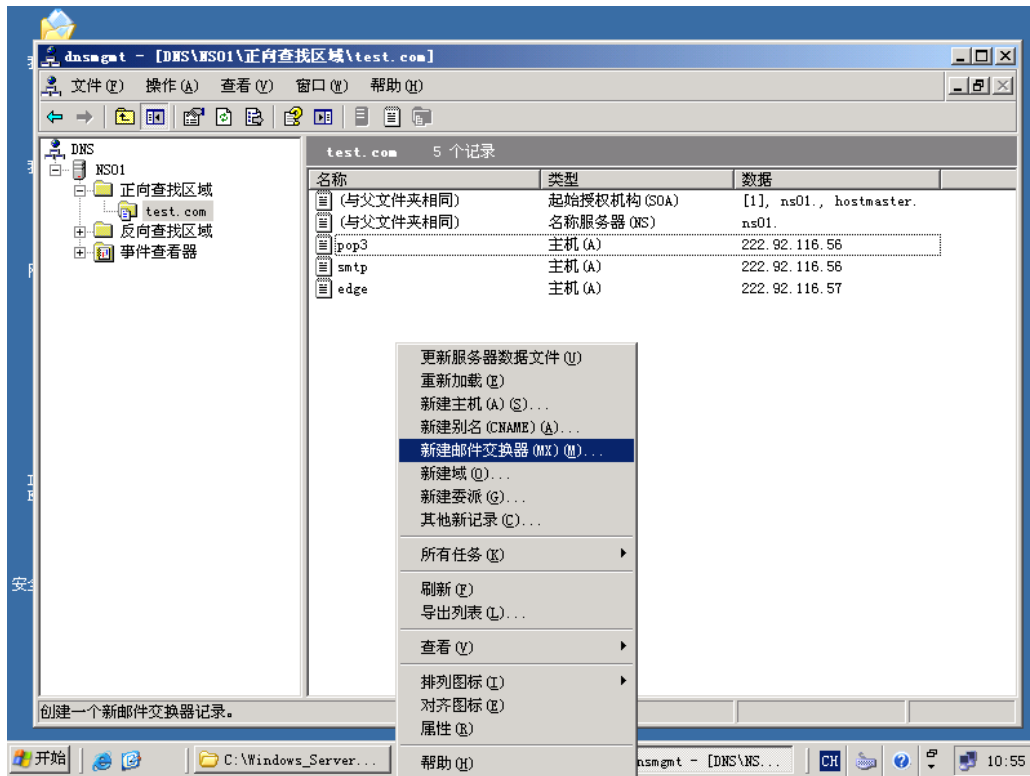


6. 依照上面的步骤 2-5 再创建如下记录:

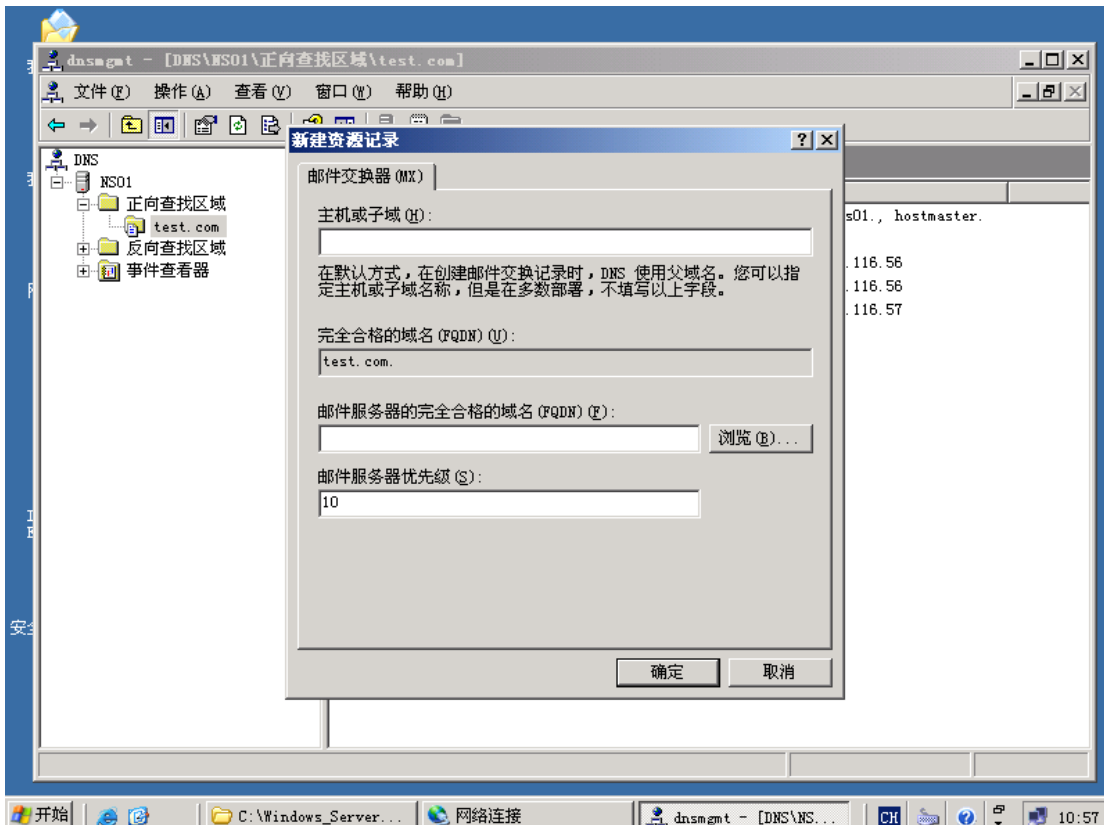
A 记录      **smtp.test.com**                      **222.92.116.56**

A 记录      **edge.test.com**                        **222.92.116.57**

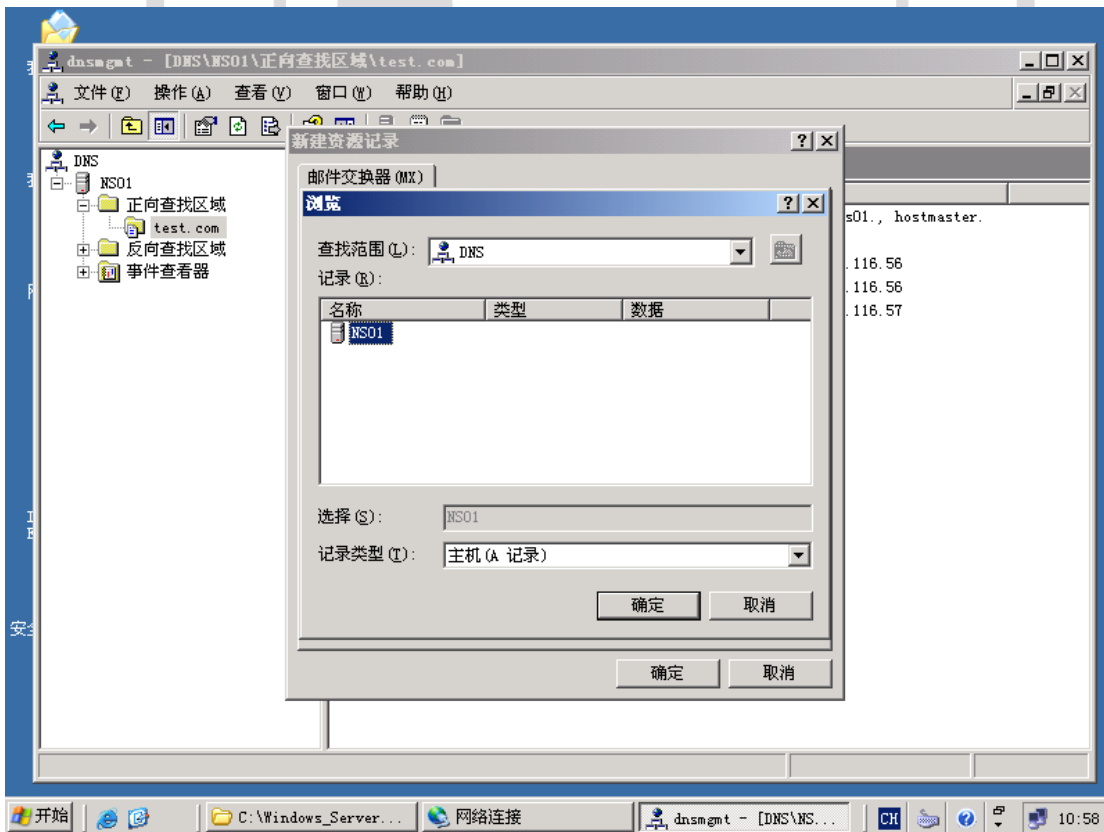
7. 在 test.com 区域下点击鼠标右键, 新建邮件交换记录 (MX)



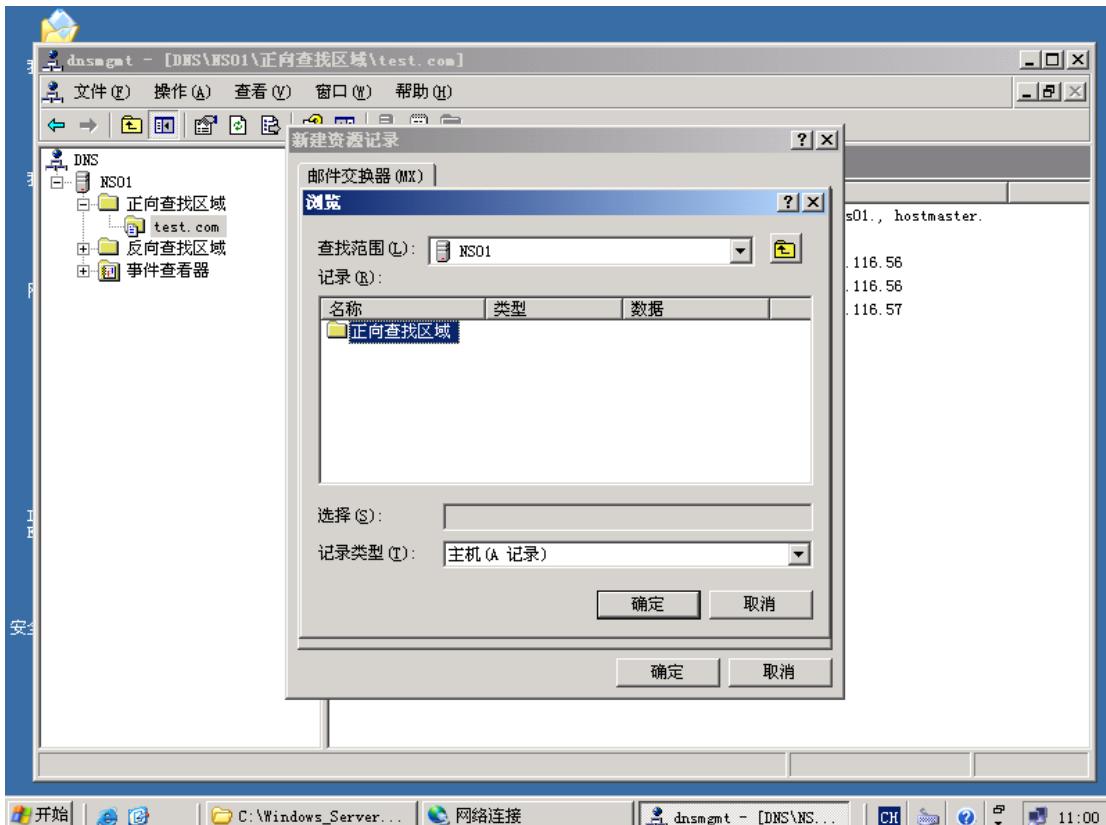
8. 在弹出窗口中, 在邮件服务器的完全合格的域名 (FQDN) 一栏中, 选择浏览



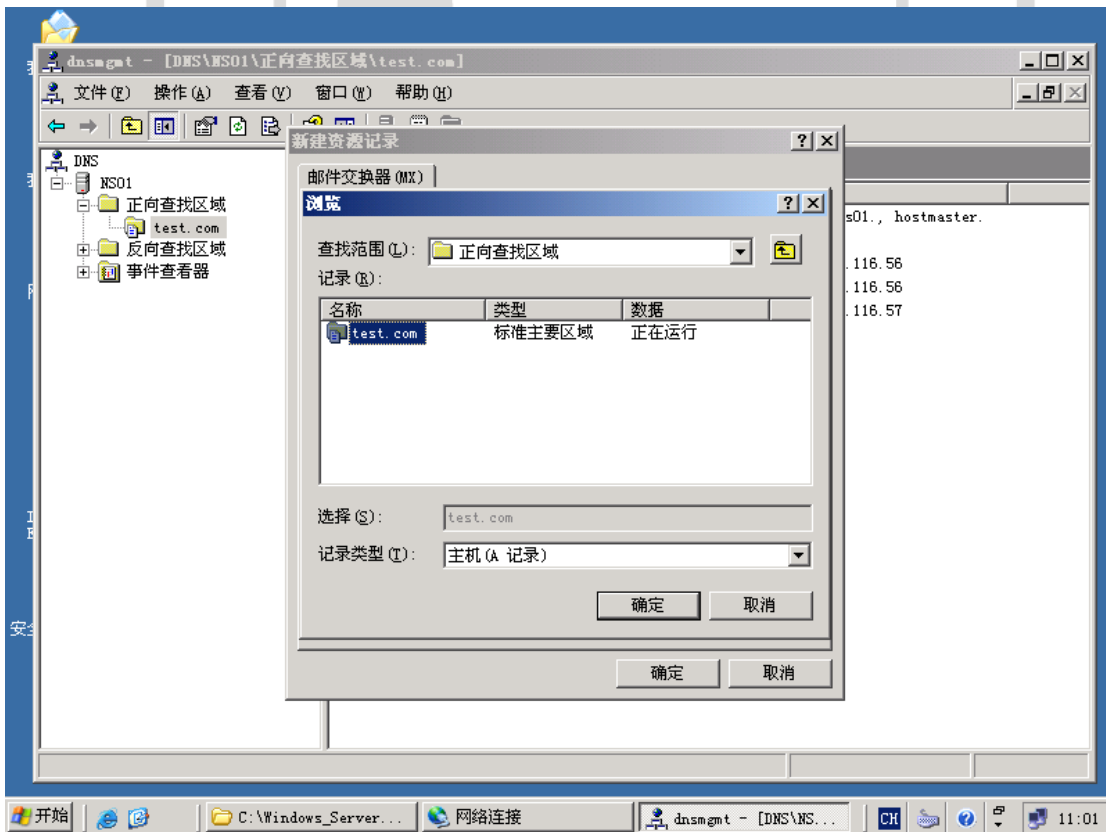
9. 在浏览窗口中，选择并定位到当前服务器，选择确定



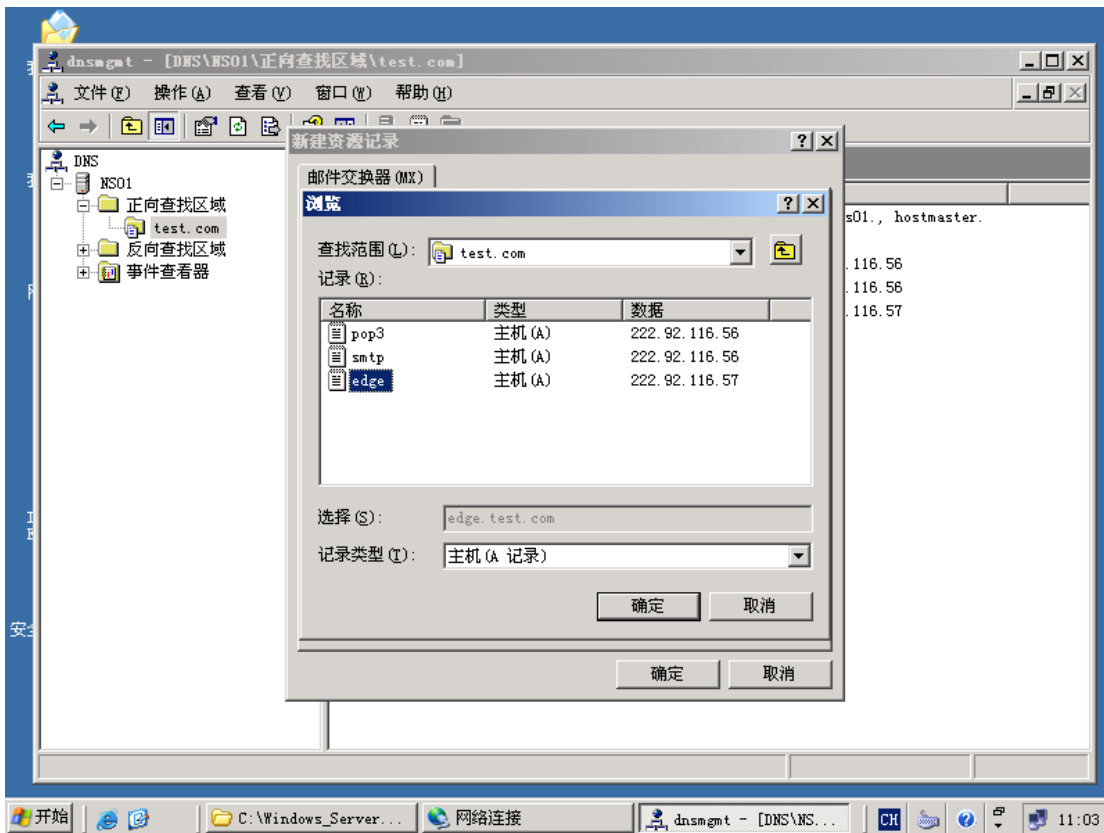
10. 选择正向查找区域



11. 选择 test.com

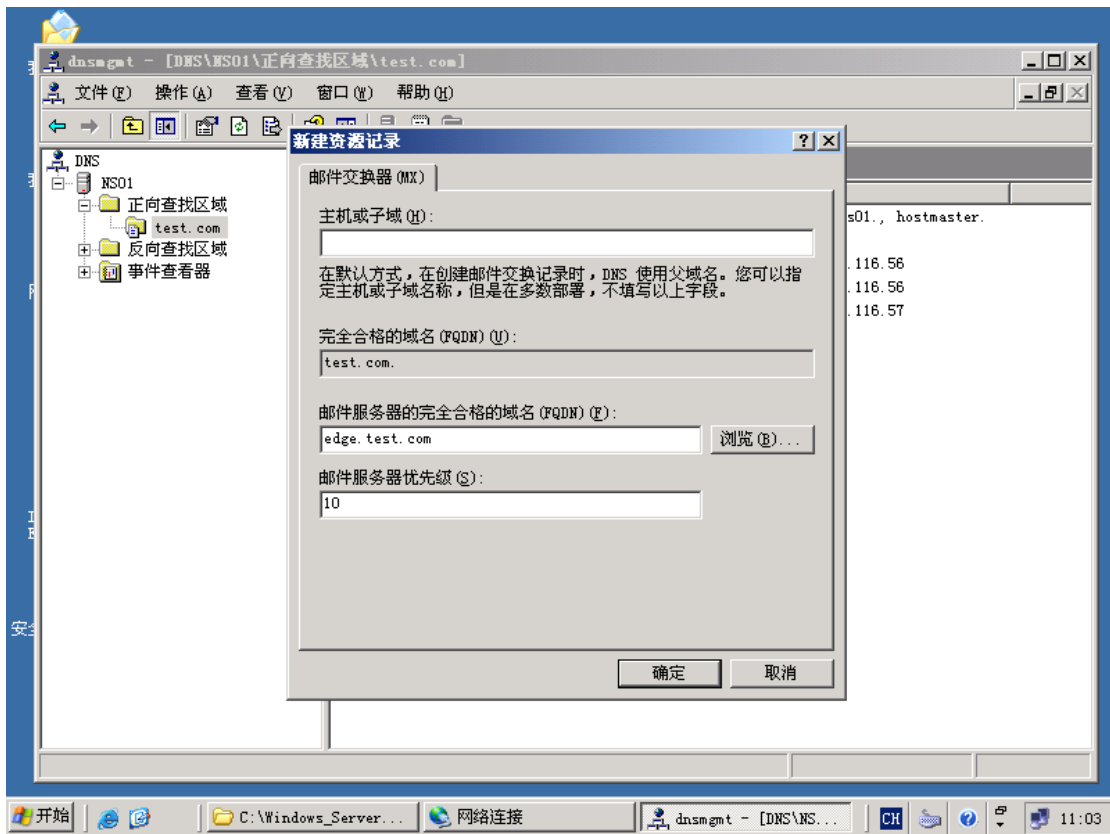


## 12. 选择 EDGE



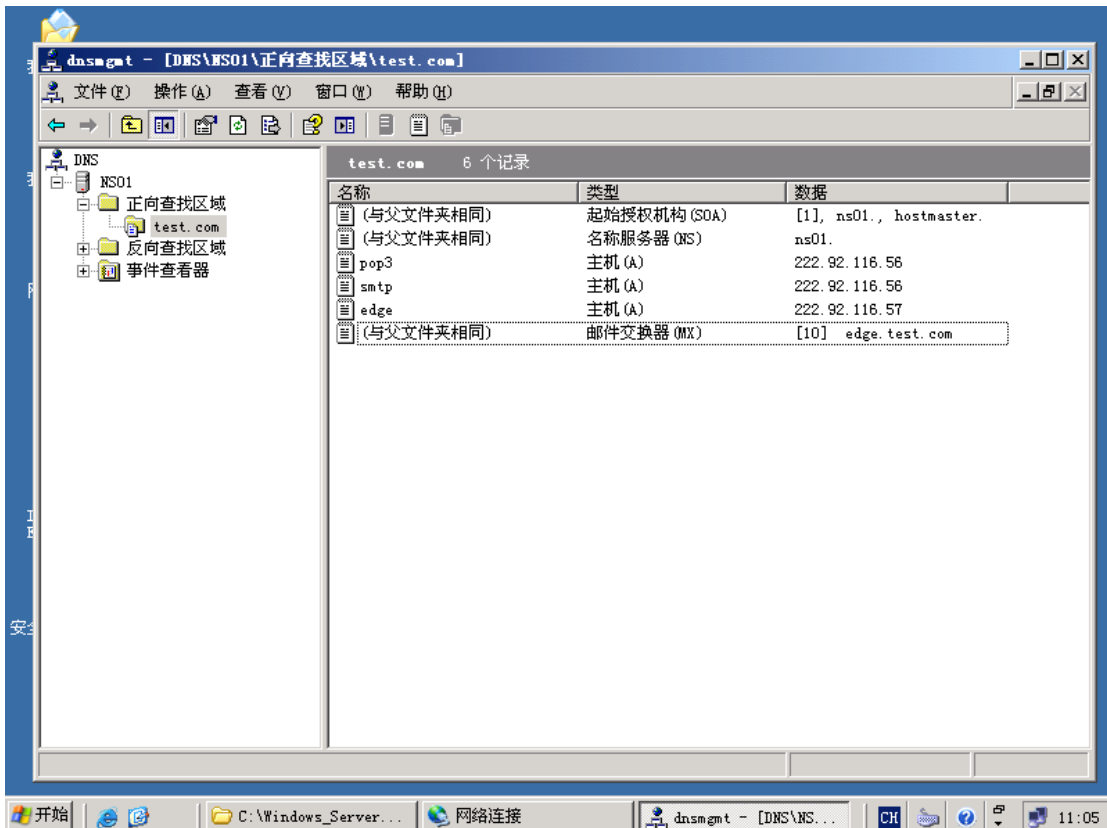
## 13. 点击确定

注意：如果域名下已经存在其他的 mx 记录，那么建议删除旧的 mx 记录或者调整邮件服务器优先级，确保这个数字小于旧的 mx 记录优先级



14. 完成之后，请确保如下记录已经成功被创建

名称	类型	数据	备注
POP3	主机(A)	222.92.116.56	
SMTP	主机(A)	222.92.116.56	
EDGE	主机(A)	222.92.116.57	
与父文件夹相同	邮件交换器	[10]edge.test.com	



注意：以上设置针对邮局标准版，如果是企业版和专业版那么请按照步骤 3-步骤 5

建立 A 记录，在步骤 4 中将名称输入 Autodiscover IP 地址输入 222.92.116.60,建立完成之后请确认如下地址已经成功的在 dns 中创建

Autodiscover          主机 (A)                  222.92.116.60

15. 记录添加完毕后，一般经过 24 小时左右，域名服务器之间会复制完成这些记录，才能生效。